

**NIÑOS DE 3 A 8 AÑOS  
PESO HASTA 40 KG**

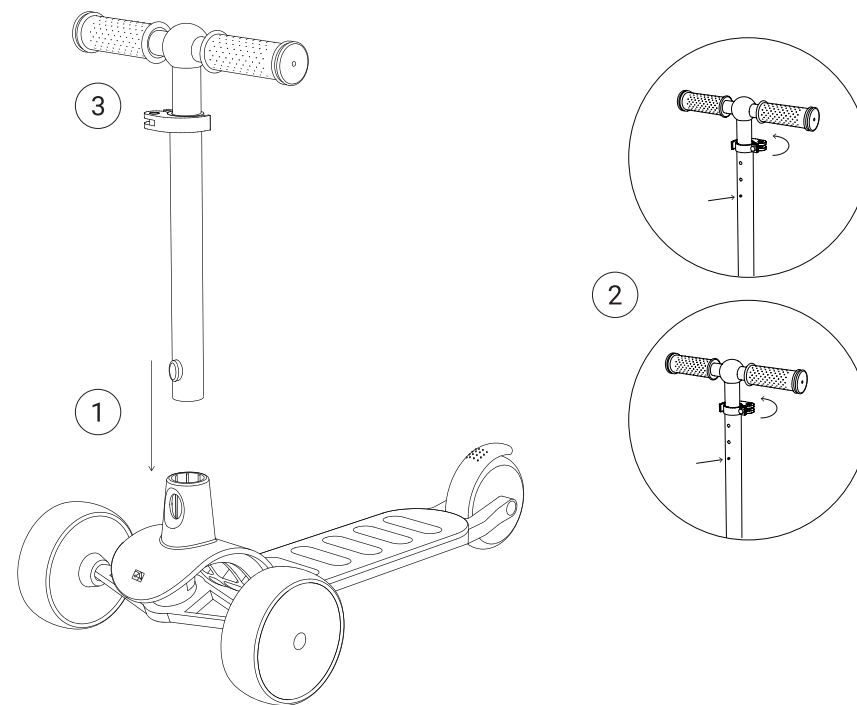
[WWW.SHULZBIKES.COM](http://WWW.SHULZBIKES.COM)

## PARA SU SEGURIDAD

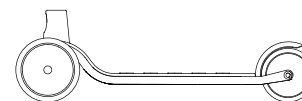
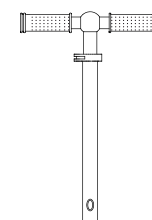
- El montaje y/o ajuste siempre debe ser realizado por adultos siguiendo las recomendaciones de este manual.
- Conserve las herramientas y el manual durante toda la vida útil del monopatín. En caso de pérdida del manual, puede descargarlo en [WWW.SHULZBIKES.COM](http://WWW.SHULZBIKES.COM)
- El monopatín de tres ruedas debe utilizarse únicamente bajo la supervisión de adultos.
- El monopatín puede ser utilizado por un solo niño a la vez, con un peso no superior a 40 kg.
- El uso descuidado del monopatín puede provocar caídas y lesiones, tanto al niño como a terceros.
- Utilice el monopatín únicamente en superficies planas y lisas, donde no haya baches, basura, arena o manchas de grasa, que puedan causar la pérdida de control y provocar una caída.
- No lo utilice en pendientes pronunciadas, cerca de escaleras, cuerpos de agua o precipicios.
- No lo utilice cerca de vehículos y carreteras.
- Al cruzar la calle, lleve siempre el monopatín en la mano.
- El monopatín no está diseñado para saltos ni para realizar trucos.
- Este monopatín tiene un dispositivo de freno en la rueda trasera. Para utilizarlo, es necesario presionar suavemente el guardabarros del freno. En caso de una presión brusca, es posible perder el control.
- No utilice el monopatín en condiciones de alta humedad, así como para circular por charcos y superar obstáculos de agua. Los rodamientos de las ruedas no son herméticos y se desgastan rápidamente por el contacto con el agua.
- Al andar en monopatín, utilice siempre un casco de protección certificado.
- Elija calzado de tipo cerrado que se fije de forma segura al pie.
- La ropa de manga larga y pantalones largos, así como la protección adicional en codos y rodillas, reducirán significativamente la probabilidad de lesiones en caso de caída.

# GUÍA DE MONTAJE

1. **Manubrio.** Inserte el tubo del manubrio en la base del monopatín, como se muestra en la figura. Asegúrese de que el botón del manubrio esté orientado hacia la dirección de marcha y encaje firmemente.
2. **Altura.** Para ajustar la altura del manubrio, primero afloje la abrazadera en la parte superior del tubo. Luego, presionando el pequeño botón metálico en el lateral del tubo, mueva el manubrio hacia arriba o hacia abajo hasta que este botón encaje en el orificio de altura deseado. Ajuste la abrazadera superior.
3. **Ajustes.** Verifique y ajuste, si es necesario, los pernos de las ruedas y del manubrio utilizando las llaves Allen incluidas.



- Revise regularmente el estado de todas las piezas, especialmente los dispositivos de fijación. Si alguno de ellos está roto o defectuoso, deje de usar el monopatín inmediatamente.
- Revise y ajuste regularmente todos los pernos, ejes y tuercas.
- Revise regularmente la altura del manubrio y su perpendicularidad respecto a la dirección de marcha.
- Nunca use el monopatín cerca de piscinas, ríos, lagos o cuerpos de agua.
- Nunca use el monopatín cerca de escaleras.
- Nunca use el monopatín en superficies con piedras grandes, arena suelta o barro.
- Nunca use el monopatín en pendientes pronunciadas.
- Nunca modifique ni realice cambios en el diseño original del monopatín.



x1 Manubrio  
x1 Base  
x2 Llave hexagonal (Allen) m4